





Kotek Psotek



Przedsiębiorczy Piesek



Pies Ogrodnika



Kreatywny Szczeniak





## Zasady gry „Inżynier Kwiatek”

### Cel gry:

Zebranie wszystkich puzzli i ułożenie plakatu.

### Przebieg gry (wersja podstawowa):

Gracze kolejno odkrywają 2 karty i szukają par.

- Jeśli dwie odkryte karty są różne, to je zakryj.
- Jeśli odkryjesz parę takich samych elementów projektu, to otrzymujesz jeden element układanki.
- Jeśli odkryjesz parę takich samych szkodników, to odkładasz je na bok, aby nie zniszczyły Twojej roślinki.

### Dodatkowe zasady gry z kartami specjalnymi (wersja rozszerzona):

- Karta **Kotek Psotek** – kotek lubi łobuzować, więc wymieszaj karty leżące na stole.
- Karta **Przedsiębiorczy Piesek** – możesz odkrywać karty aż nie znajdziesz pary.
- Karta **Pies Ogrodnika** – wszystkie odłożone szkodniki wracają do gry.
- Karta **Kreatywny Szczeniak** – odkryj dodatkowe dwie karty.

Karty specjalne po ich użyciu są odkładane na bok.

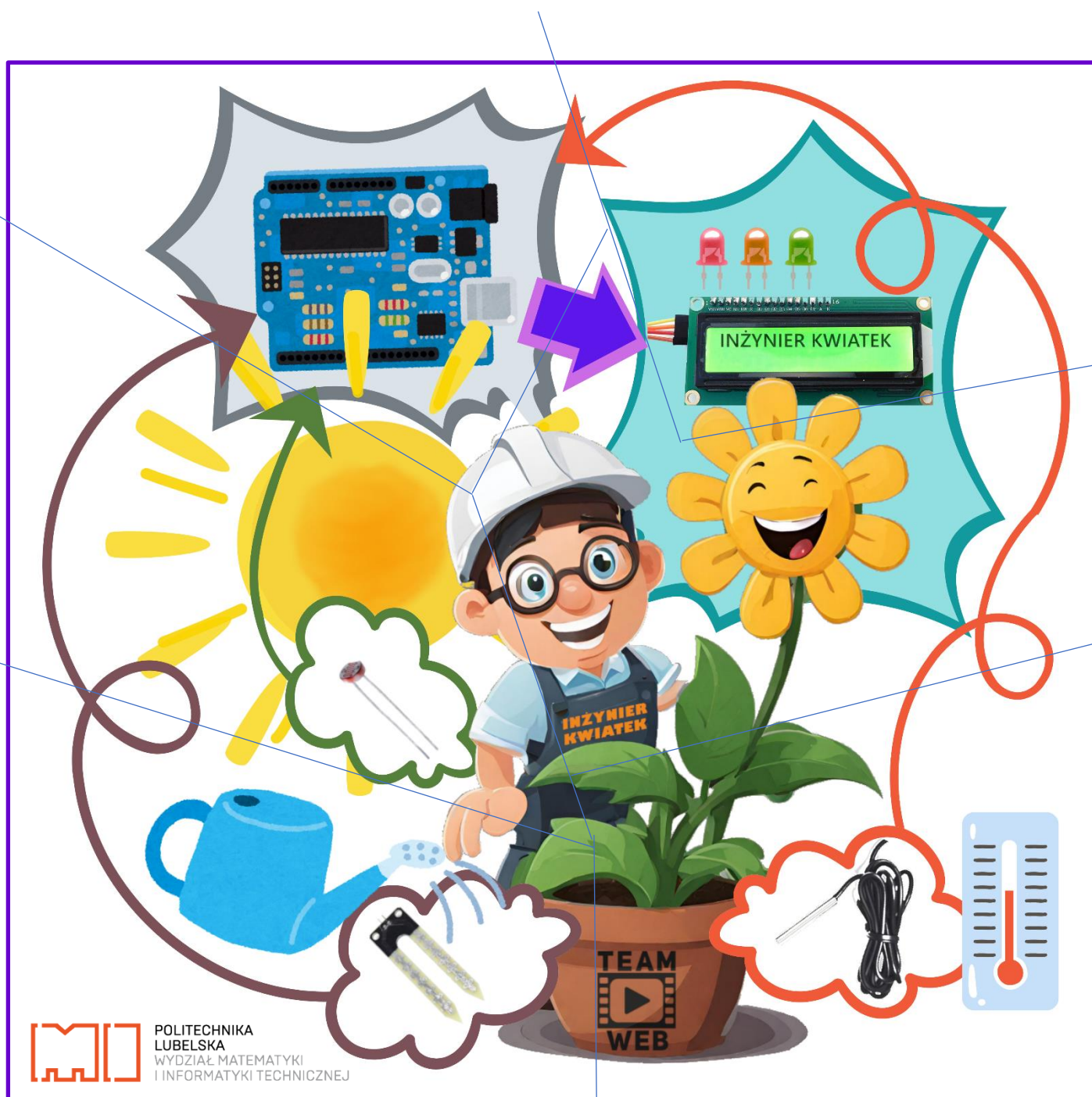
## Instrukcja wykonania gry

Grę należy **wydrukować dwustronnie na papierze o grubości co najmniej 160 g/m<sup>2</sup>**. Następnie należy **wyciąć 24 karty** z elementami układu, uszkodnikami oraz postaciami specjalnymi wg linii na rewersie (czyli z logo TeamWEB), **instrukcję gry (2 sztuki) i obrazek z Inżynierem Kwiatkiem**.

Obrazek należy pociąć na 6 puzzli tak, aby na kolejnych częściach znajdowały się:

1. Arduino UNO
2. Słońce i fotorezystor
3. Konewka i czujnik wilgotności
4. Wyświetlacz LCD i diody
5. Inżynier Kwiatek i kwiatek
6. Termometr i czujnik temperatury

Propozycja cięcia puzzli.



POLITECHNIKA  
LUBELSKA  
WYDZIAŁ MATEMATYKI  
I INFORMATYKI TECHNICZNEJ